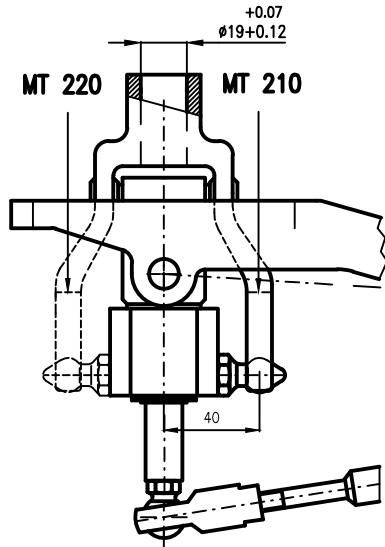


# HORIZONTÁLNA KULISA RADENIA – MT HORIZONTAL GEAR SHIFTER – MT

KÓD – CODE:

MT 210 / MT 220



**POUŽITIE A KONŠTRUKCIA:**

Horizontálna kulisa radenia MT210/MT220 je určená na ovládanie mechanických prevodoviek nákladných áut, autobusov, stredných a ťažkých strojov priamo alebo cez posilňovač. V telese z hliníkovej zliatiny je mechanizmus s čierenej ocele uložený na nerezových čapoch v bronzových púzdrach.

**NAPOJENIE LANOVODOV:**

Používa sa s ťažnotlačnými káblami prevedenia LD a MD. Káble sa napájajú cez guľové čapy, súčasťou ovládača je držiak káblov. Jeden kábel slúži na zasúvanie prevodových stupňov druhý na presúvanie medzi polohami.

**PRACOVNÝ ZDVIH:**

Na oboch výstupoch je možné dosiahnuť zdvih 75mm.

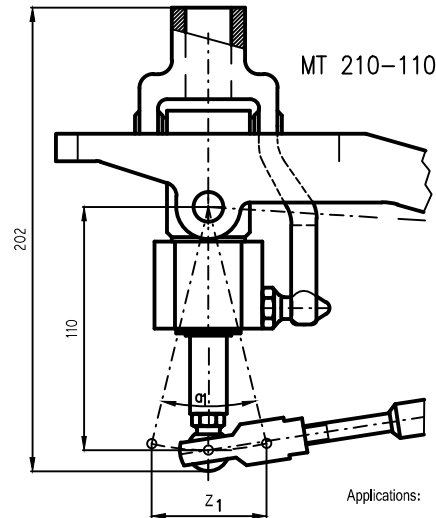
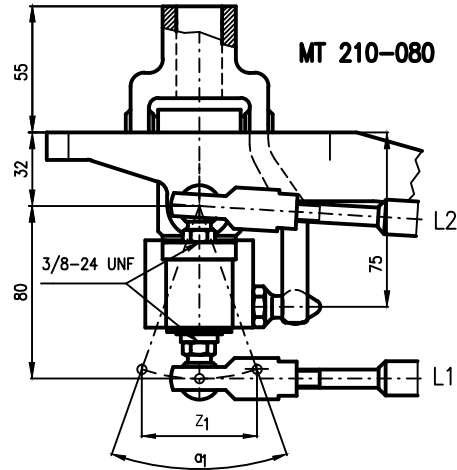
**UPEVNENIE:**

4x skrutkou M8 - do otvorov so závitmi v telese.

**PARAMETRE:**

Dĺžka páky do 660mm  
Normálne zaťaženie páky 3 až 5 kg  
Maximálne preťaženie na páke až 100kg  
Pracovný rozsah teplôt -40°C + 120°C  
Hmotnosť 2,6kg

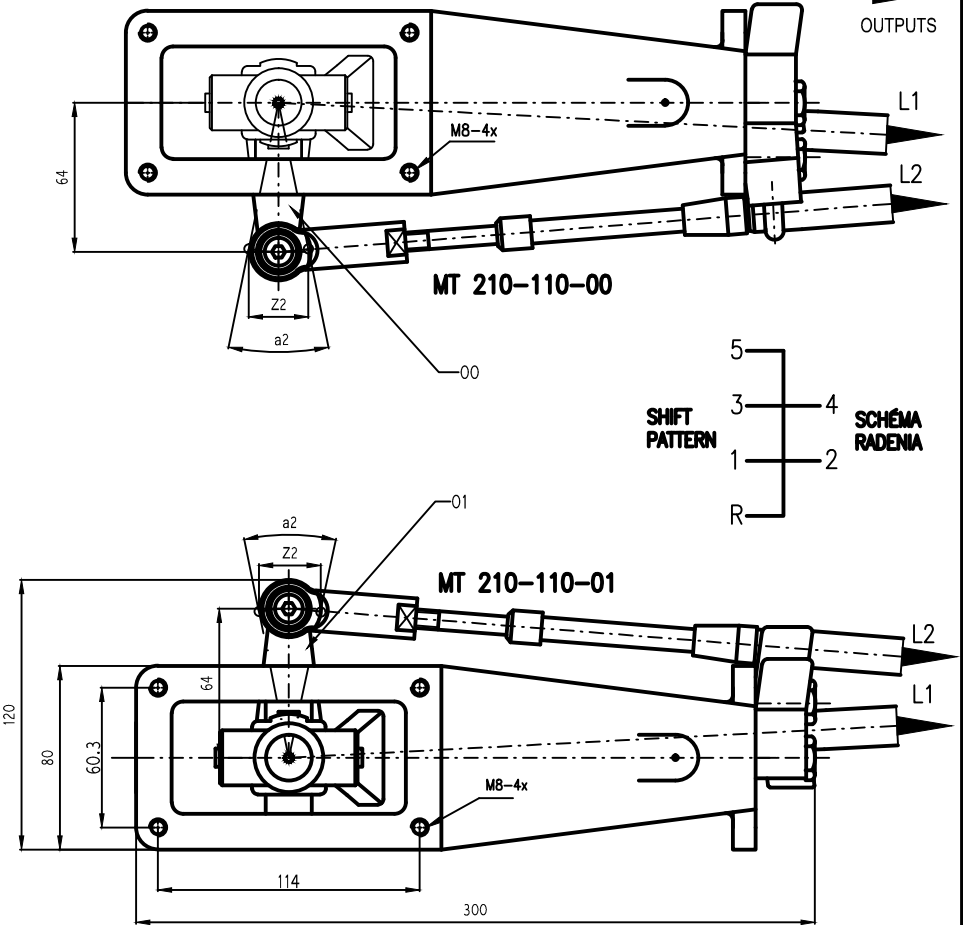
MT 210-080  
MT 210-110



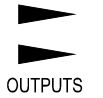
**Applications:**

Floor mounted shifter  
Bus, coach & truck applications  
Servo and non-servo assisted transmissions  
Heavy duty plant/agricultural vehicles  
Light/medium duty cable applications

MT 210-110-01 (MT 210-080-01)  
MT 210-110-00 (MT 210-080-00)



VÝSTUPY



SHIFT  
PATTERN

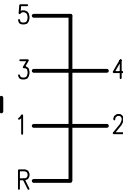


SCHÉMA  
RADENIA

**Technical Data:**

Recommended handle lengths: up to 660mm (- 26" approx.)  
Normal working load @ knob = 3kg (6.6 lb.) to 5kg (11lb.)  
Accidental overload @ knob = 100kg (220lb.)  
Operating temperatures: -40°C to 120°C (-40°F to 248°F)  
Weight: 2.6kg (5.7lb.)

**Features:**

Easy installation, adjustment free  
Maintenance-free life  
Ends gear jump out  
Clean precise shifts  
No knob-to-cab relative movement in floating cabs  
No action required to tilt cab  
Vibration from drive train is not transmitted  
Reduced cab noise levels  
Installation design to customer requirements  
Flexible capability with different cable end fittings